

# ТЕХНИЧЕСКИЙ ПАСПОРТ

на жилой дом № 6.8 литер А

по Фабричной ул. (пер.)  
 город Ростов-на-Дону район Первомайский

кварт. № . . . . .

инвент. № . . . . .

шифр . . . . .  
(фонд)

## I. ОБЩИЕ СВЕДЕНИЯ

Владелец Же з-да Ростовых

Серия, тип проекта \_\_\_\_\_

Год постройки 1984 переоборудовано \_\_\_\_\_ в \_\_\_\_\_ году  
 надстроено \_\_\_\_\_

Год последнего капитального ремонта \_\_\_\_\_

Число этажей 9

Кроме того, имеется: подвал, цокольный этаж, мансарда, мезонин  
 (подчеркнуть)

Число лестниц 1 шт.; их уборочная площадь 135,0 кв. м.

Уборочная площадь общих коридоров и мест общ. пользования 924,1 кв. м.

Средняя внутр. высота помещений 2,55 м. Объем 19885 куб. м.

Общая полезная площадь дома 4415,3 кв. м.

из них:

а) Жилые помещения: полезная площадь 4415,3 кв. м.

в том числе жилой площади 2510,2 кв. м.

Средняя площадь квартиры 14,6 кв. м.

## РАСПРЕДЕЛЕНИЕ ЖИЛОЙ ПЛОЩАДИ Суд. акт 7748

Жилая площадь находится	Количество		жилая площадь	Текущие изменения					жилая площадь
	жилых кварт.	жилых комн.		количество		Жилая площадь	количество		
				жилых кварт.	жилых комн.		жилых кварт.	жилых комн.	
1	2	3	4	5	6	7	8	9	10
1 В квартирах	<u>171</u>	<u>171</u>	<u>2510,2</u>						
2 В помещен. коридорн. системы									
3 В общежитиях									
Служебная жилая площадь									
Маневровая жилая площадь									

### Из общего числа жилой площади находится

а) в мансардах									
б) в подвалах									
в) в цокольных этажах									
г) в бараках									

### Распределение квартир по числу комнат (без общежит. и коридорн. системы)

Квартиры	Число квартир	Их жилая площадь	Текущие изменения			
			число квартир	их жилая площадь	число квартир	их жилая площадь
1	2	3	4	5	6	7
1 Однокомнатные	<u>171</u>	<u>2510,2</u>	<u>4415,3</u>			
2 Двухкомнатные		<u>2532,2</u>	<u>4399,7</u>			
3 Трехкомнатные						
4 Четырехкомнатные						
5 Пятикомнатные						
Шестикомнатные						
Семь и более комнат						
Всего	<u>171</u>	<u>2510,2</u>	<u>4415,3</u>			

б) НЕЖИЛЫЕ ПОМЕЩЕНИЯ: ПОЛЕЗНАЯ ПЛОЩАДЬ . . . кв. м

Классификация помещений	Основная		Вспомогат.		Текущие изменения							
	общая	аренд.	общая	аренд.	основная		вспомогат.		основная		вспомогат.	
					общая	аренд.	общая	аренд.	общая	аренд.	общая	аренд.
1	2	3	4	5	6	7	8	9	10	11	12	13
1 Жилое и нежил. помещ.												
2 Торговая												
3 Производственная												
4 Складская												
5 Бытового обслуживания												
6 Гаражи												
7 Учрежденческая												
8 Обществ. питания												
9 Школьная												
10 Учебно-научная												
11 Лечебно-санитарн.												
12 Культ.-просветит.												
13 Театров и зрел. предпр.												
14 Творческие мастерские												
15 Прочая												
Итого:												

в том числе используемая жилищной конторой для собственных нужд в кв. м  
площадь

Использование помещений	Основная	Вспомогат.	Текущие изменения			
			основная	вспомогат.	основная	вспомогат.
1	2	3	4	5	6	7
1 Учрежденческая						
а) жилищная контора						
б) комн. детские дружин. и др.						
2 Культурно-просветительная						
а) кр. уголки, клубы, библиот.						
3 Прочая						
а) мастерские						
б) склады жилищн. контор.						
в) теплоузел						
г) котельная						
в том числе: на газе						
на тверд. топливе						
Итого:						



IV. ОПИСАНИЕ КОНСТРУКТИВНЫХ ЭЛЕМЕНТОВ И ОПРЕДЕЛЕНИЕ ИЗНОСА ЖИЛОГО ДОМА

Группа капитальности 1

сборник № 4

Вид внутренней отделки краска

таблица № 37

№№ по пор.	Наименование конструктивных элементов	Описание конструктивных элементов (материал, конструкция, отделка и прочее)	Техническое состояние (осадки, трещины, гниль и т. п.)	Удельные веса		Изнас в %	Произвед. проц. износа на уд. вес конструкт. элементов
				конструкт. элементов	к удельн. весу в процентах		
1	2	3	4	5	6	7	8
1	Фундамент	жс/бетонный, ленточный	хорош.	4		0	0
2	а) наружные капитальные стены	крупно-панельные	хорош.	21		0	0
	б) перегородки	гипсокартонные	хорош.	5		0	0
3	Перекрытия:						
	чердачные	жс/бетон.					
	междуэтажные	жс/бетон.	хорош.	12		0	0
4	Крыша	с обшивкой					
		с рулонным покрытием	хорош.	5		0	0
5	Полы	деревян. окр. лаки по паркетной	хорош.	10		0	0
6	Проемы:						
	оконные	2 <sup>е</sup> створчатые окр. флимастые	хорош.	10		0	0
7	Отделочн. раб.						
	Наружн. отделка архитектур. оформл.						
8	Санитарно- и электротехнич. работы	ТЭЦ					
		от гор. сети	хорош.	7.8		0	0
9	Разные работы	открытые					
		открытые					
9	Разные работы	открытые					
		открытые					
	Итого:			100			

проц. износа, приведенный к 100 по формуле

процент износа (гр. 9) x 100 / удельный вес (гр. 7)

0

### III. ЭКСПЛИКАЦИЯ ЗЕМЕЛЬНОГО УЧАСТКА (в кв. см)

Дата записи	Площадь участка				Незастроенная площадь									
	по землеотв. документам	по фактич. пользов.	в том числе		асфальтов. покрытия		прочие замощения	площадки оборудован.		грунт	под зелеными насажден.			
			застроен.	не застроен.	проезда	трогуара		детские	спортивн.		придомовой сквер	газон с деревьями	газон, цветники, клумбы	плодовый сад
1	2	3	4	5	6	7	8	9	10	11	12	13	14	15
19.VI.84	3778	7475	30305		1000	2323				26982				

### IV. УБОРОЧНАЯ ПЛОЩАДЬ (в кв. м)

Дата записи	Дворовая территория								Уличный тротуар				Кроме того арычные проезды		
	всего	в том числе				в том числе				всего	асфальт	зеленые насажден.			грунт
		асфальт. покрытия	тротуар	прочие замощения	площадки оборудован.	детские	спортивн.	грунт	зеленые насаждения				асфальт	прочие покрытия	
1	2	3	4	5	6	7	8	9	10	11	12	13	14	15	16
19.VI.84	30305	232,3	100,0	26982											

### V. ОЦЕНКА СЛУЖЕБНЫХ СТРОЕНИЙ ДВОРОВЫХ СООРУЖЕНИЙ И ЗАМОЩЕНИЙ

Литеры по плану	Назначение	Этажность	Длина, ширина, высота	Площадь	Объем	Описание конструктивных элементов и их удельного веса									№ сборника № таблицы	Единица измер. и ее стоим. по табл.	Удельный вес оцен. объекта в %	Стоим. един. изм. с поправкой	Восстановит. стоим. в рублях	Износ в %	Действит. стоим. в рублях	Потребность в кап. ремонте в рублях
						фундамент	стены и перегородки	перекрытия	кровля	полы	проемы	отделочные работы	электро-освещение	прочие работы								
1	2	3	4	5	6	7	8	9	10	11	12	13	14	15	16	17	18	19	20	21	22	23
1	от. свост. дв.																					
				232,3				асфальт														не оценивал
2	свост. дв.																					
				1000				асфальт								4 кв.м	4804,74	0	470			

(продолжение см. на обороте)

(продолжение раздела V)

5	6	7	8	9	10	11	12	13	14	15	16	17	18	19	20	21	22	23	

VI. ОБЩАЯ СТОИМОСТЬ СТРОЕНИИ И СООРУЖЕНИИ НА УЧАСТКЕ (в руб.)

Дата записи	В ценах какого года	Основные строения		Служебн. строен. и сооруж.		Всего	
		восстанов. стоимость	действит. стоимость	восстанов. стоимость	действит. стоимость	восстанов. стоимость	действит. стоимос.
1	2	3	4	5	6	7	8
1961.14	1969	568938	568938	470	470	569408	569408

Текущие изменения внесены

Работу выполнил	« . . . . . 19 г.	« . . . . . 19 г.	« . . . . . 19 г.	« . . . . . 19 г.
Инвентаризатор				
Проверил бригадир				

V. ОПИСАНИЕ КОНСТРУКТИВНЫХ ЭЛЕМЕНТОВ И ОПРЕДЕЛЕНИЕ ИЗНОСА ОСНОВНЫХ ПРИСТРОЕК

Литер. пристр. . . . . Группа капитальности \_\_\_\_\_ сборник №  
 по плану . . . Вид внутренней отделки \_\_\_\_\_ таблица №

№№ по пор.	Наименование конструктивных элементов	Описание конструктивных элементов (материал, конструкция, отделка и прочее)	Техническое состояние (осадки, трещины, гниль и т. п.)	Удельные веса	Поправка к	Удельн. вес	Износ в %	Произвед. проц. износа на уд. вес конструкт. элементов
				конструкт. элементов	удельн. весу в процентах	констр. элем. с поправкой		
1	2	3	4	5	6	7	8	9
1	Фундамент							
2	а) наружные внутренние капитальные стены							
	б) перегородки							
3	Перекрытия:							
	чердачные							
	междуэтажные подвальные							
4	Крыша							
5	Полы							
6	Проемы							
	оконные дверные							
7	Отделочн. раб.							
	Наружн. отделка архитект. оформл.							
	а . . . . . б . . . . . в . . . . .							
	Внутрен. отделка а . . . . . б . . . . .							
8	Санитарно- и электротехнич. работы	центр. отопление						
		печное отопление						
		водопровод						
		электроосвещен.						
		радио						
		телефон						
		телевидение						
		ванны	с газов. колонк.					
			с дров. колонк.					
			с горяч. вод.					
		горячее водосн.						
		вентиляция						
газоснабжение								
мусоропровод								
лифты								
канализация								
9	Разные работы							
				Итого:	100			

проц. износа, приведенный к 100 по формуле  $\frac{\text{процент износа (гр. 9)} \times 100}{\text{удельный вес (гр. 7)}}$

### VI. ТЕХНИЧЕСКОЕ ОПИСАНИЕ ХОЛОДНЫХ ПРИСТРОЕК И ТАМБУРОВ

Литер по плану	Назначение	Этажность	Описание конструктивных элементов и их удельные веса											№ сборника	№ таблицы	Уд. вес оценки объекта в проц.	Износ в %		
			фундамент	стены и перегородки	перекрытия	крыша	полы	проемы		отделочные работы	внутренние санитарно- и электротехнич. устройства	прочие работы							
								оконные	дверные										
1	2	3	4	5	6	7	8	9	10	11	12	13	14	15	16	17	18	19	
1/1А	подъезд		ж/б		ж/б														0
2	коридор		ж/бет.	кр. плин.	ж/б.	совм. асб.м.			дв.										0
2 <sup>1-3</sup>	ступ.				ж/бетонн.														0
2 <sup>4-5</sup>	тротуар				карниши														0
2 <sup>6</sup>	тамбур				ж/бетонн. мшиа														0

### VII. ИСЧИСЛЕНИЕ ВОССТАНОВИТЕЛЬНОЙ И ДЕЙСТВИТЕЛЬНОЙ СТОИМОСТИ ОСНОВНОЙ ЧАСТИ СТРОЕНИЯ И ПРИСТРОЕК

Литер по плану	Наименование строений и пристроек	№ сборника	№ таблицы	Стоимость по табл.	Поправки к стоимости в коэффициентах								Стоим. ед. изм. после примен. поправ. коэф.	Объем или площадь	Восстановит. стоим. в руб.	% износа	Действит. стоимость в руб.
					удельн. вес строения	на высоту помещен.	на среднюю площадь квартиры		отклонен. от группы капитальнос.		удельн. вес строен. после поправок						
1	2	3	4	5	6	7	8	9	10	11	12	13	14	15	16	17	18
А	иссл. дом	4	37	2510			108	115	0,94			117	29,37	17788	540143	0	540143
1/А	подвал	4	37						0,34			0,75	18,83	1320	28113	0	28113
а	коридор	4	11						0,94	1,10		1,03	11,43		652	0	652
					По балансовой стоимости.												
Всего:														568938		568938	

Текущие изменения внесены

Работу выполнил			
Инвентаризатор			
Проверил бригадир			





1	2	3	4	5	6	7	8	9	10	11	12	13	14	
20	Проемы	оконные перепл.	кв. м											
21		двери внутр.	шт.											
22		двери наружн.	»											
23		Фасад наружн. отд.	кв. м											
24	отопление	трубы центр. отоп.	п/м											
25		радиаторы	секц.											
26		панельн. или калориф.	кв. м											
27		печи на тверд. или газов. топливе	шт.											
28		АГВ колонки	»											
29	водопр.	умывальники	»											
30		раковины	»											
31		водопровод трубы	п/м											
32	канализ.	унитазы	шт.											
33		сmyвные бачки	»											
34		канализ. трубы	п/м											
35	Внутренние санитарно- и электротехнические устройства	трубы горяч. вод.	»											
36		ванны	шт.											
37		души	»											
38		колонки газов. или на тверд. топливе	»											
39		трубы газовые	п/м											
40		Плиты	газовые 2-х конф.	шт.										
41			газовые 4-х конф.	»										
42			электрические	»										
43		телевидение	общ. ант.											
44		лифты	шт.											
45		световая электропров.	п/м											
46		силовая электропров.	»											
47		вводное устройство	шт.											
48		электрощитов	»											
49		вентил. стволы и трубы	п/м											
50		мусоропров. стволы	»											
51	Прочие работы	балконы и лоджии	шт.											
52		эркеры	»											
53		лестницы	ступени	»										
54			площадки	кв. м.										
55			ограждения	п/м										
56			мусоросб. камеры	шт.										
57			бойлеры	»										
58			тепловые узлы	»										
59			водоподкачки	»										
60														

Потребность в капремонте по строению . . . . . руб.

Всего потребность капит. затрат по земельн. уч-ку . . . . . руб.

Коричко выполнил: *Коричко*

Работу проверил: *Зорин*

(должность, ф., и., о., подпись)

«23» декабря 1988 г.

*Бом*

Город Восход-на-Дону

район Первомайский

кварт. № . . . .  
инв. № . . . .

# ТЕХНИЧЕСКИЙ ПАСПОРТ

на жилой дом (дома) и земельный участок

по ул. (пер.) Орбитальной № 68

Составлен по состоянию на «19» VI . . . . 1984г.

## 1. Владение строениями на участке

Дата записи 1	№№ или литеры строений по плану 2	Полное наименование владельцев и их долевое участие 3	Основание владения (наименован., дата и № документа) 4	Подпись вносившего текущие изменения 5
<u>19.VI.84.</u>		<u>УКС завода Воссельмаш</u>		

Форма технического паспорта согласована с ЦСУ РСФСР от 3 апреля 1968 года № 5-15 и утверждена приказом заместителя Министра коммун. хоз-ва РСФСР от 6 мая 1968 г. № 167

ПЛАН ЗЕМЕЛЬНОГО УЧАСТКА



масштаб: \_\_\_\_\_

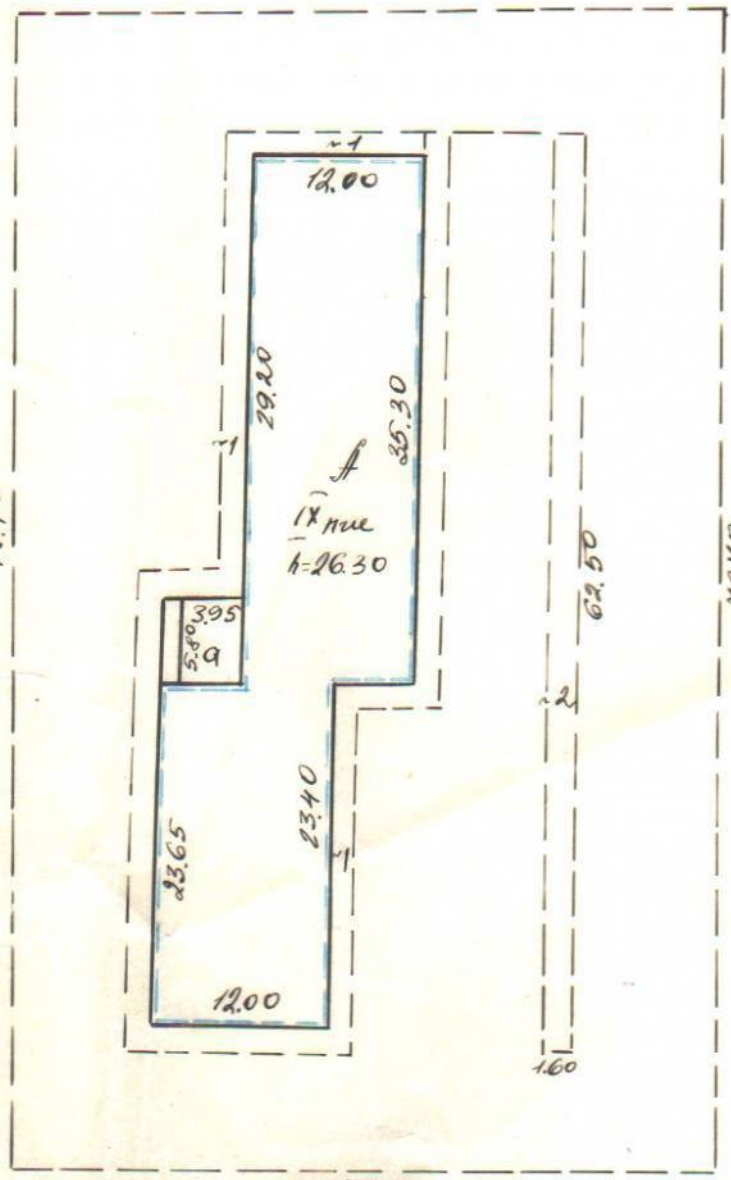
УПРАВЛЕНИЕ ГОРОДСКОГО СТРОИТЕЛЬСТВА И АРХИТЕКТУРЫ  
Ул. Орбиталяная 68

кв

по дамбы 19/VI-84

сов. земель. госуда.  
48.00

земель  
78.70



78.70  
сов. земель госуда

48.00

ул. Орбиталяная

УПРАВЛЕНИЕ ГОРОДСКОГО СТРОИТЕЛЬСТВА И АРХИТЕКТУРЫ  
25  
25  
№ 25  
№ 25

ПЛАНУ СТРОЕНИЯ ЛПТ. *ff*  
2532,1  
1867,5  
4399,7

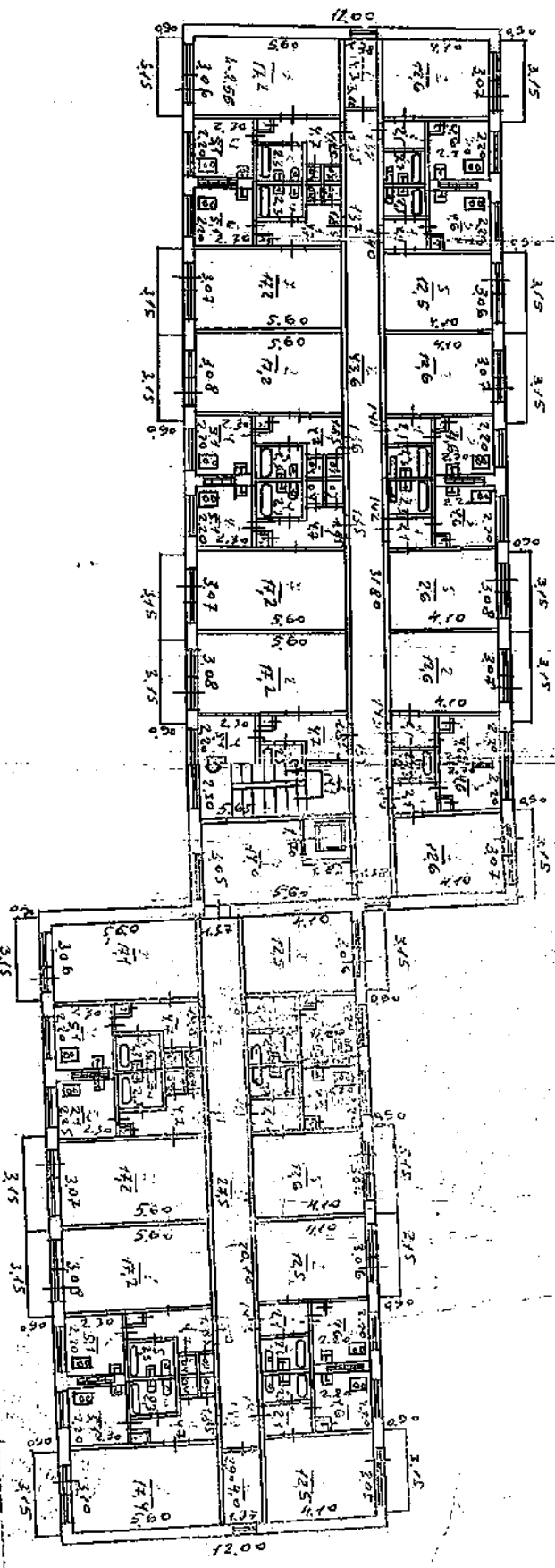
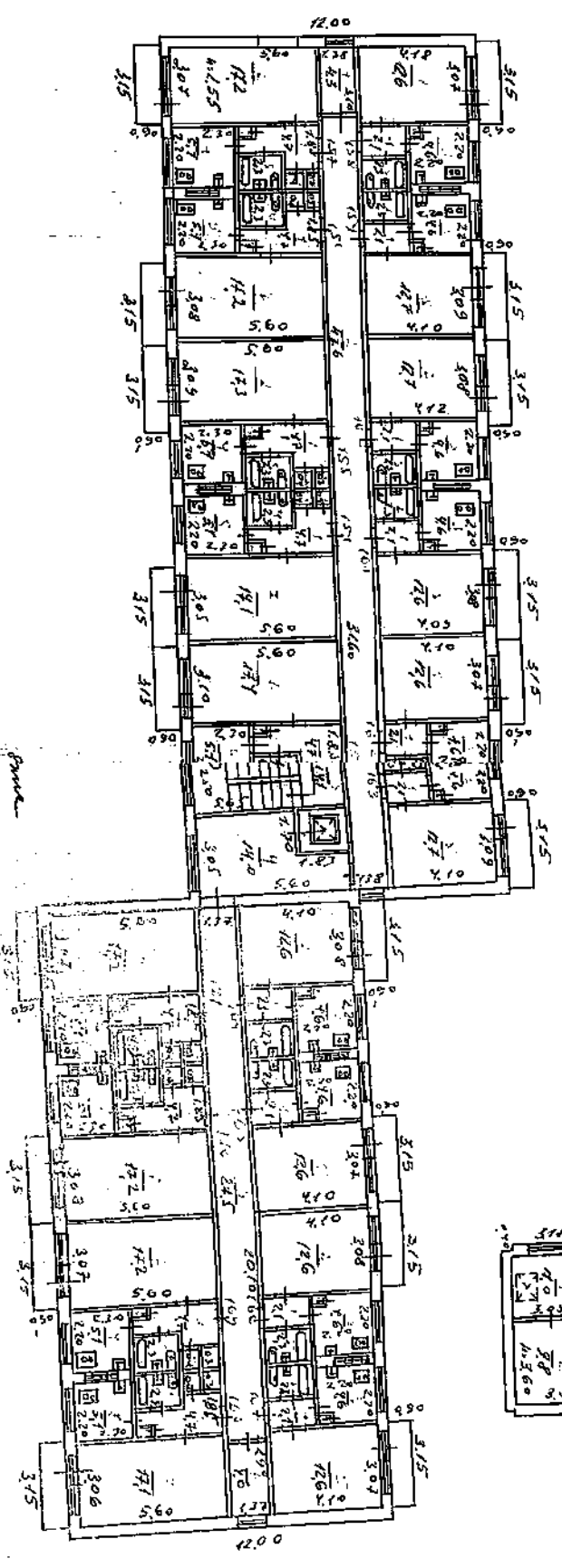
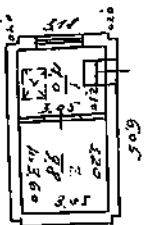




Plan of Chickasaw GP  
 19/12/81  
 NO Garrison

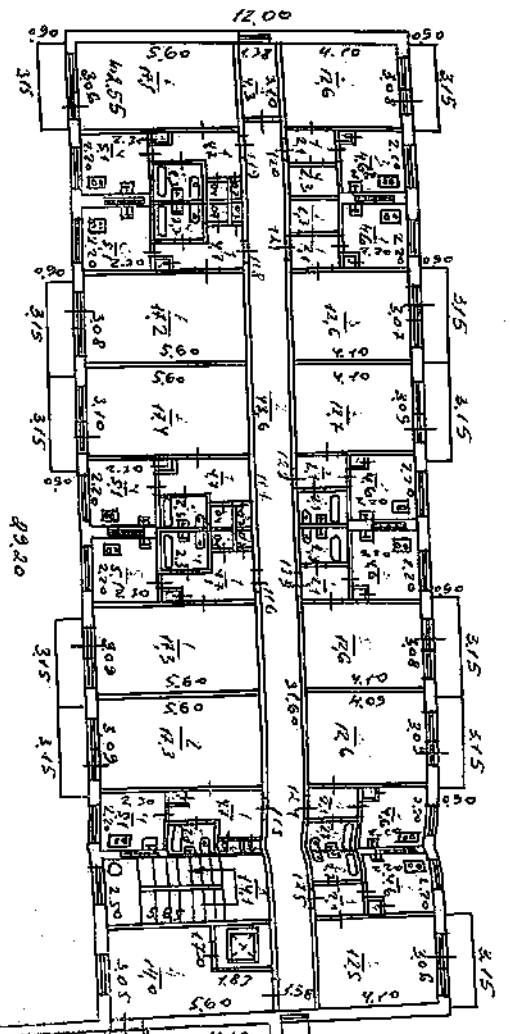
16

1/8

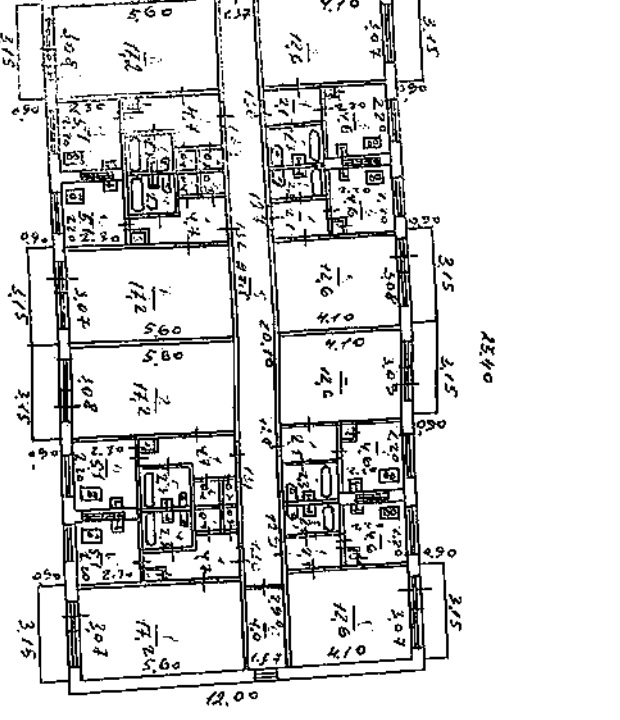


1/8  
 17  
 19/12/81

№ 6  
№ 10/11-812  
№ 10/11-812  
№ 10/11-812  
№ 10/11-812  
№ 10/11-812

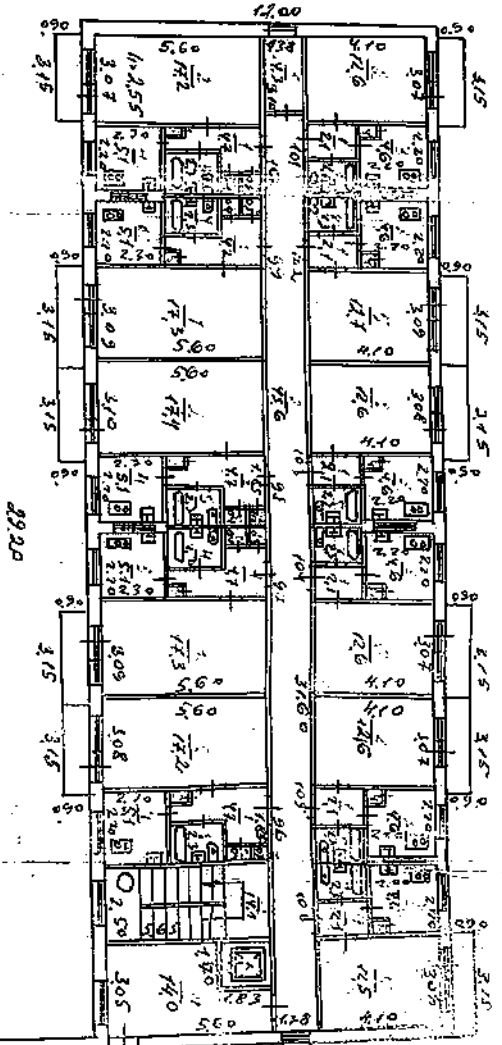


8530

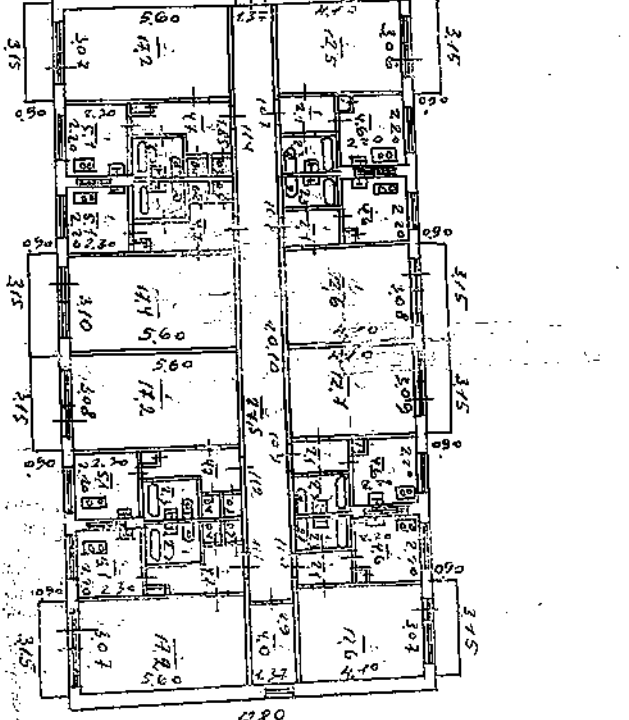


1240

С ПИНОМ



8920

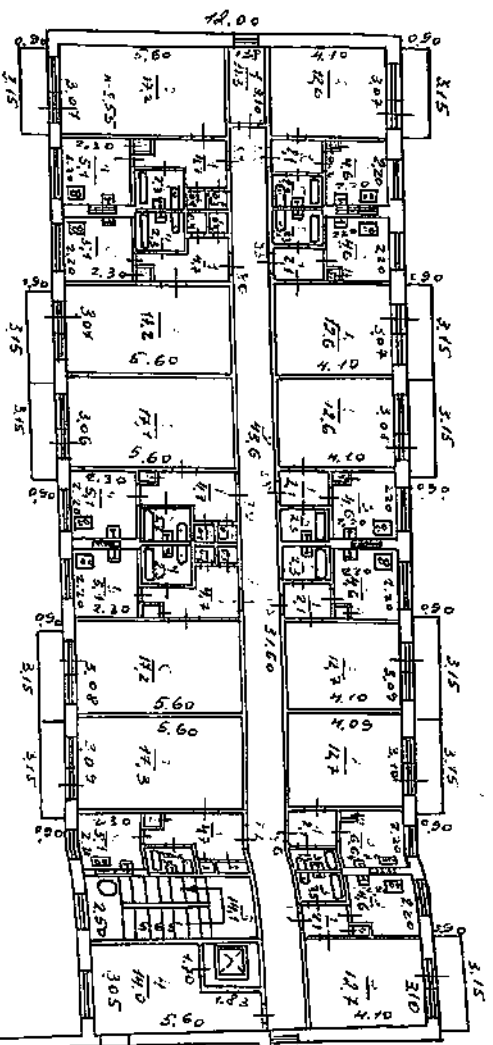


2385

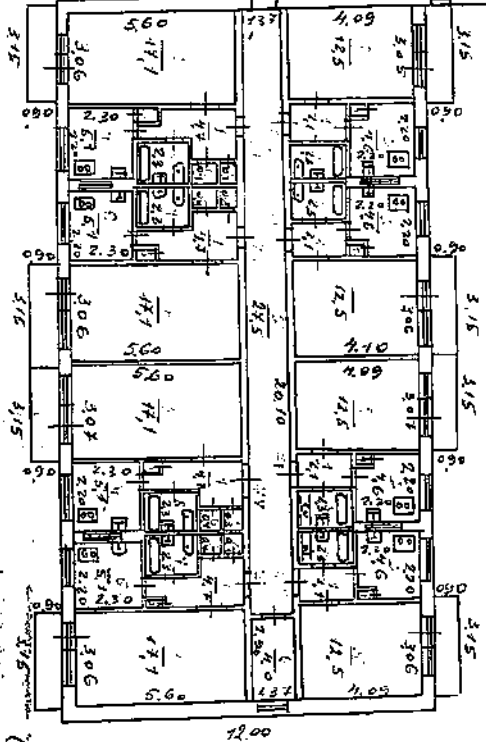
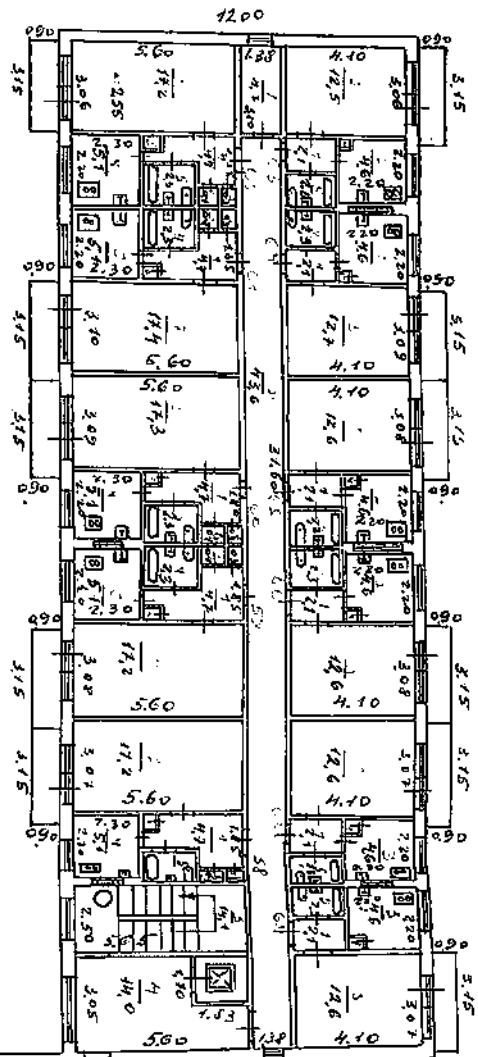
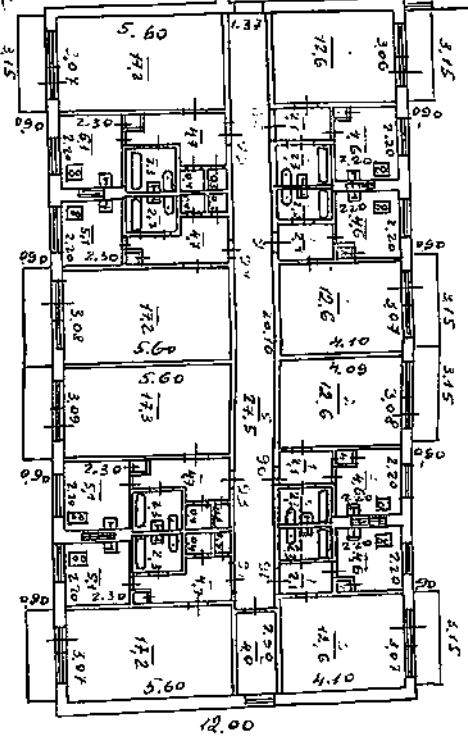
№ 1  
С. С. С. С. С.  
№ 1



PLAN OF 68 APARTMENTS  
 NO. 19/17-842



PLAN OF 4 APARTMENTS

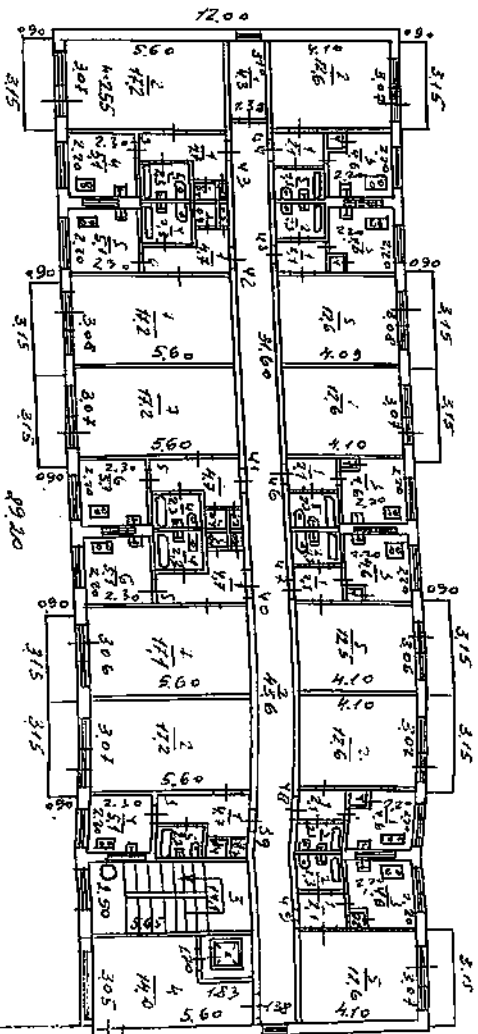


17  
 Copy 5

Pharmaceutical  
 68  
 no. 1000000 1916/17/84

35.30

III plan



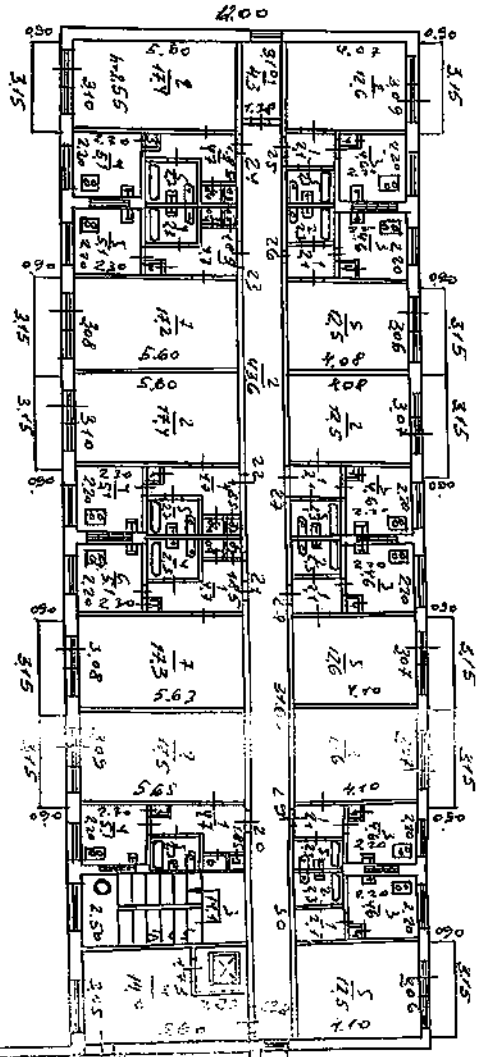
29.20

35.30

II plan

28.40

28.65



29.20

28.40

28.65

Carlson  
 5  
 14